

1

enerPLAY[®]

¡Felicidades!

Acabas de adquirir un producto enerPLAY. Confiamos en que disfrutarás de muchas horas de entretenimiento familiar

**INSTRUCCIONES DE SEGURIDAD**

Lea y siga adecuadamente estas instrucciones de seguridad



El producto debe ser ensamblado por un adulto, siguiendo cuidadosamente las instrucciones.



La resbaladilla deberá usarse sobre terrenos planos, nunca sobre una pendiente.



Para uso residencial o casero exclusivamente.



Extreme precauciones al unir los tubos acoplables para evitar pellizcarse los dedos.



Esta resbaladilla está diseñada para uso de niños mayores a 2 años, niños menores no deben jugar con la resbaladilla ni estar cerca de ella.



Usar bajo la supervisión de un adulto.



No escalar o usar la resbaladilla de manera errónea, para evitar severas lesiones.

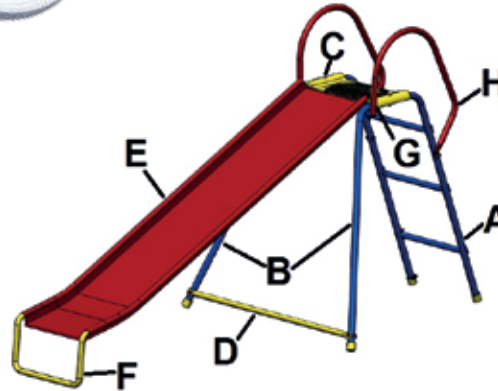


Cerciore la integridad estructural y el correcto funcionamiento de los herrajes de conexión antes de cada uso. Reponga las piezas dañadas ó faltantes de inmediato.

2

Resbaladilla
Cheyenne
mod.2001**LISTA DE COMPONENTES**

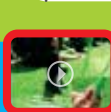
Identifique las piezas mencionadas en la tabla de descripción, esto le ayudará a familiarizarse con los componentes de la estructura.



PARTE	DESCRIPCIÓN	CANTIDAD
A	ESCALERA	1
B	PATAS	2
C	ASIENTO	1
D	TIRANTE	1
E	RESBALADILLA	1
F	SOPORTE RESBALADILLA	1
G	BIRLO	1
H	PASAMANOS	2
I	TORNILLERÍA	PRE ENSAMBLADA
J	LLAVES ALLEN	2
K	INSTRUCTIVO / GARANTÍA	1

Herramientas necesarias: 2 Llaves allen (incluidas).
Llave 1/2" y pinzas ajustables (no incluidas).

*La tornillería viene pre-ensamblada en sus respectivos componentes para su comodidad de ensamble.



¡Entra a nuestro sitio web y armalo paso a paso con nuestros Videos!



<https://www.metalicon.com.mx>



3

enerPLAY[®]

tip

Realizar el armado entre dos ó más personas.



Paso

1

Acople las patas (B) con la escalera (A) tomando en cuenta el lado izquierdo y derecho viendo de frente la resbaladilla. Enseguida coloque el asiento (C) sobre el ensamble de las patas y atornille. Ver Fig. 1.

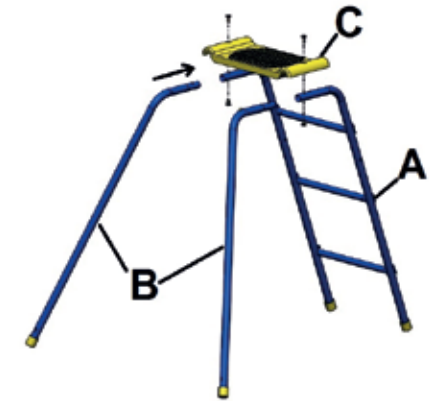


Fig. 1

Paso

2

Coloque el tirante (D) a las patas (B) y atornille. Ver Fig. 2.

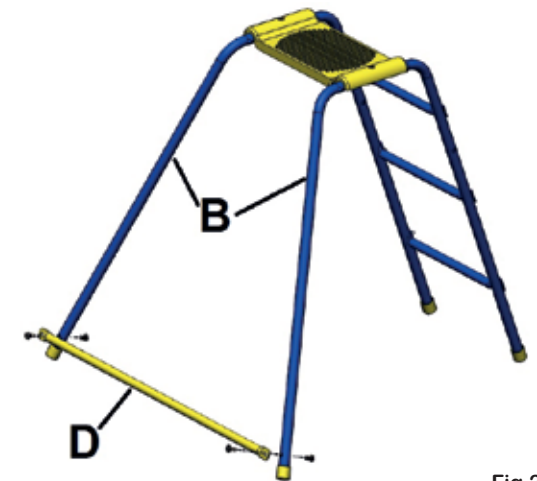


Fig.2

Inserte el soporte resbaladilla (F) a la resbaladilla (E) y presione hasta el tope. Ver Fig. 3.

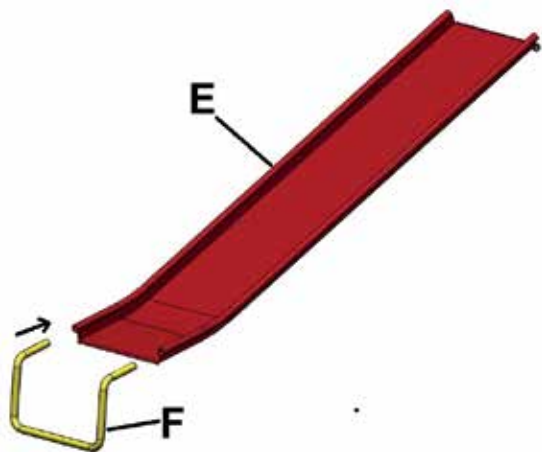


Fig. 3

Insertar el birlo (G) a través de los pasamanos (H), las patas (B) y la resbaladilla (E) y apriete con su tuerca. Enseguida coloque los pasamanos (H) sobre la escalera (A) y atornille. Ver Fig. 4

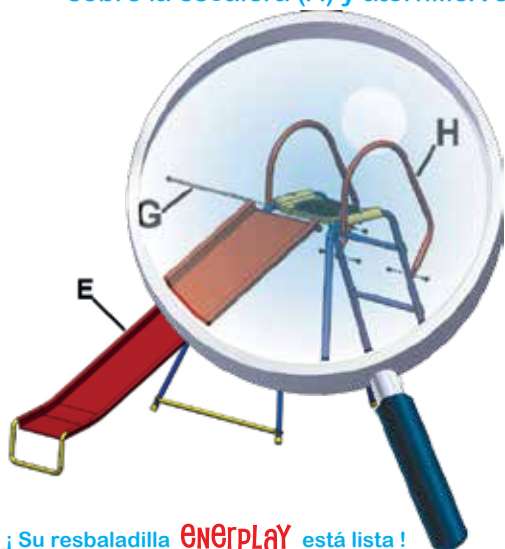


Fig. 4

¡ Su resbaladilla **enerPLAY** está lista !
PRECAUCIÓN: Ajuste el apriete de toda la estructura periódicamente.

Póliza de garantía

GRUPO METALICON S.A de C.V Garantiza sus productos por un período de 1 año en su estructura por cualquier defecto de fabricación, a partir de la fecha de entrega del producto.

Condiciones:

1 Para hacer efectiva la garantía, el cliente deberá presentar la póliza junto con el producto a nuestro centro de servicio y/o nuestro distribuidor.

2 GRUPO METALICON, S.A de C.V se compromete a reparar o cambiar el producto defectuoso sin cargo alguno para el consumidor. Así mismo cubriremos los gastos que se deriven del cumplimiento de la presente garantía.

3 El tiempo de reparación en ningún caso será mayor de 30 días contados a partir de la fecha de recepción del producto en nuestro centro de servicio en donde se hará efectiva la garantía.

LA GARANTÍA NO ES VÁLIDA EN LOS SIGUIENTES CASOS:

*Si el producto se hubiese utilizado en condiciones distintas a las normales, o no se hubiese operado de forma correcta.

* Si se ha tratado de reparar el producto por personas ajenas no autorizadas por GRUPO METALICON, S.A de C.V.

PRODUCTO/MODELO: _____
 NOMBRE DEL DISTRIBUIDOR: _____
 DIRECCIÓN DEL DISTRIBUIDOR: _____
 FECHA DE ENTREGA: _____
 SELLO Y FIRMA: _____

Promesa Metalicon

En grupo Metalicon nos comprometemos a proveer la mejor calidad en nuestros productos porque eso es lo que usted espera y merece y también es lo que esperamos de nosotros mismos. Si usted tiene algún comentario, por favor escríbanos.

¡Gracias por escoger enerPLAY!
Grupo Metalicon.



¡Conoce más de nuestros productos!
www.metalicon.com.mx



PREGUNTAS Y COMENTARIOS

ATENCIÓN AL CLIENTE
01800 8360 5581
soporte@metalicon.com.mx



GRUPO METALICON, S.A DE C.V.
San Juan Iztacala #13
Colonia San Juan Iztacala
Tlalnequilar, Estado de México
C.P. 54160
Tels./Fax: 5391-3719 5391-2613
ventas@metalicon.com.mx

